

TEST II

ZADANIE 1.

Wskazania dla użytkownika dotyczące właściwej obsługi systemu komputerowego nie są formułowane

- A. w momencie sprzedaży komputera.
- B. po dokonanej naprawie.
- C. podczas instruktażu stanowiskowego.
- D. po wykonaniu kosztorysu naprawy.

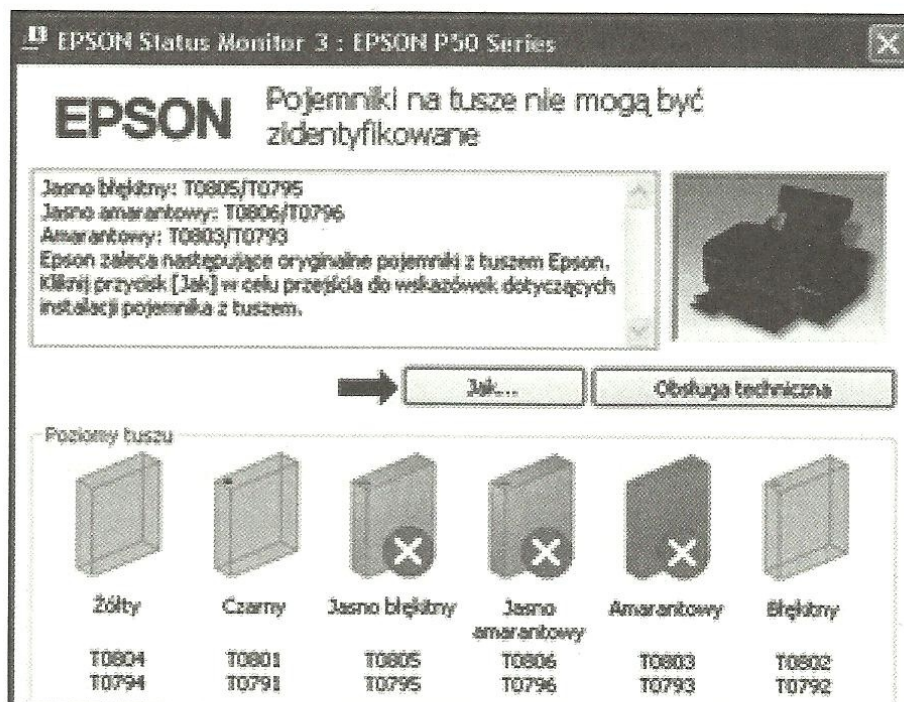
ZADANIE 2.

Podczas próby sporządzenia wydruku graficznego drukarka laserowa wyświetla komunikat „Out of Memory”. Przyczyną może być

- A. zbyt mała pamięć drukarki.
- B. brak możliwości druku grafiki.
- C. błąd przesyłu danych.
- D. brak papieru.

ZADANIE 3.

Podczas próby drukowania na ekranie monitora pojawia się komunikat widoczny na rysunku. Jego przyczyną na pewno nie jest

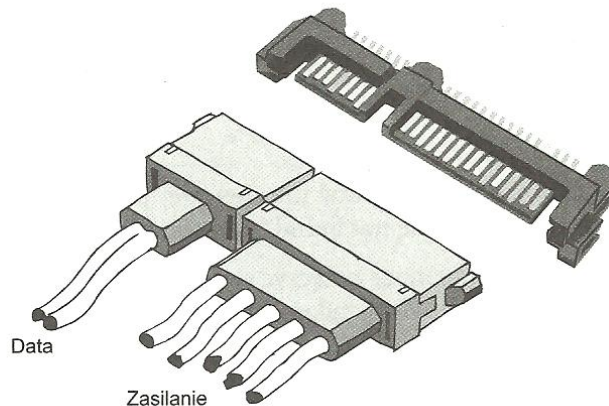


- A. brak tuszu w pojemnikach.
- B. brak taśmy drukującej.
- C. brak pojemników z tuszem.
- D. uszkodzenie pojemnika z tuszem.

ZADANIE 4.

Na rysunku przedstawiono sposób podłączenia napędów pamięci masowej o interfejsie

- A. E-ISA.
- B. IDE.
- C. LPT.
- D. S-ATA.

**ZADANIE 5.**

Po montażu procesora oraz układu chłodzącego należy podłączyć zasilanie wentylatora do gniazda CPU_FAN znajdującego się

- A. na radiatorze.
- B. na płycie głównej.
- C. w zasilaczu.
- D. na frontowym panelu.

ZADANIE 6.

Przed montażem płyty głównej w obudowie jednostki centralnej należy umieścić w oznaczonych miejscach

- A. metalowe dystanse.
- B. gumowe podkładki.
- C. niewielkie ilości kleju.
- D. opaski elektrostatyczne.

ZADANIE 7.

W jakiego typu gniazdach należy montować moduły pamięci RAM?

- A. Socket.
- B. Slot.
- C. PCI-E.
- D. LGA.

ZADANIE 8.

Przygotowując komputer osobisty do współpracy z tablicą interaktywną, podłączoną za pomocą interfejsu USB 2.0, należy pamiętać, że maksymalna odległość tych urządzeń bez stosowania koncentratorów nie powinna przekroczyć

- A. 1,5 m.
- B. 5 m.
- C. 10 m.
- D. 0,5 m.

ZADANIE 9.

Mark Elliot Zuckerberg – amerykański programista i przedsiębiorca, główny twórca serwisu społecznościowego Facebook, urodził się w roku 1984. Data ta zapisana w postaci hexadecymalnej ma postać

- A. 1110.
- B. FF0.
- C. 7C0.
- D. AA1A.

ZADANIE 10.

Jakie moduły pamięci należy dobrać do płyty głównej, jeżeli obsługuje ona tylko układy z kodem korekcji błędów?

- A. DDR. C. NO-ECC.
 B. SO-DIMM. D. ECC.

ZADANIE 11.

Po wpisaniu adresu strony internetowej przeglądarka wyświetla stronę z komunikatem błędu „error 404: file not found”. Oznacza to, że

- A. komputer nie może połączyć się z serwerem.
 B. nie można odnaleźć żądanego pliku lub strony.
 C. przeglądarka jest nieaktualizowana.
 D. nie ma połączenia z internetem.

ZADANIE 12.

Po wymianie karty graficznej oraz zamontowaniu dodatkowego napędu optycznego komputer często samodzielnie wykonuje reset lub nie chce się poprawnie uruchomić. Najczęściej przyczyną takich objawów jest

- A. niewystarczająca moc zasilacza. C. niewłaściwa karta graficzna.
 B. zbyt mała pojemność pamięci RAM. D. za duża liczba napędów optycznych.

ZADANIE 13.

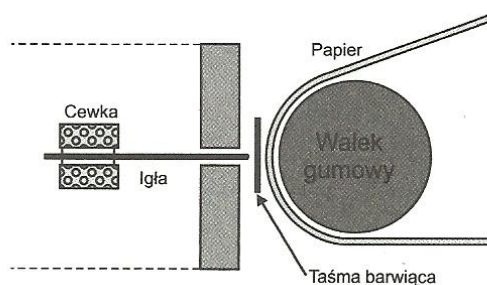
Najmniejszą jednostką informacji przesyłaną trybem asynchronicznym w transmisji szeregowej jest

- A. bit. C. kilobajt.
 B. bajt. D. kilobit.

ZADANIE 14.

Na rysunku przedstawiono zasadę działania drukarki

- A. laserowej.
 B. atramentowej.
 C. termicznej.
 D. igłowej.

**ZADANIE 15.**

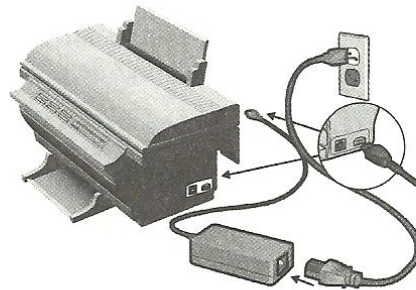
W drukarkach atramentowych HP z funkcją drukowania zdjęć zainstalowanie tylko pojemnika z atramentem fotograficznym spowoduje drukowanie

- A. wszystkich kolorów jako odcieni szarości, a koloru czarnego jako szarego.
 B. wszystkich kolorów jako odcieni szarości, a kolor czarny jest drukowany poprawnie.
 C. poprawnych kolorów, a kolor czarny jest w rzeczywistości szary.
 D. tylko w kolorze czarnym.

ZADANIE 16.

Jakich czynności dotyczy fragment dokumentacji drukarki przedstawiony na rysunku?

- A. Konfiguracji sterownika.
- B. Przygotowania do pracy.
- C. Czyszczenia i konserwacji głowicy.
- D. Wymiany pojemników z tuszem.

**ZADANIE 17.**

Jak nazywa się międzynarodowy program mający na celu promowanie produktów energooszczędnych i przyjaznych środowisku, którego logo przedstawiono na rysunku?

- A. Energy TM.
- B. Recycling.
- C. CE.
- D. Energy Star.

**ZADANIE 18.**

Do najczęściej wykonywanych cyklicznych czynności konserwacyjnych dotyczących projektora multimedialnego należy

- A. czyszczenie filtrów i wentylatorów.
- B. wymiana uszkodzonej lampy.
- C. mycie kabli zasilających.
- D. programowanie pilota.

ZADANIE 19.

Podstawową czynnością konfiguracyjną dotyczącą prawidłowej pracy tablicy interaktywnej jest

- | | |
|-------------------|---------------------------|
| A. reset pamięci. | C. podłączenie zasilania. |
| B. kalibracja. | D. rejestracja. |

ZADANIE 20.

W systemie operacyjnym Windows narzędzie do wykonywania kopii bezpieczeństwa znajduje się w grupie

- | | |
|---------------|----------------------|
| A. Autostart. | C. Panel sterowania. |
| B. Akcesoria. | D. Komputer. |

ZADANIE 21.

Karta graficzna posiada opis skrócony w postaci: ASUS GF210 1GB DDR3 64bit VGA+DVI+HDMI PCI-E. Ile wynosi wartość parametru określanego jako interfejs pamięci dla tej karty?

- | | |
|--------|---------|
| A. 32. | C. 210. |
| B. 64. | D. 128. |

ZADANIE 22.

Do serwisu trafił zestaw komputerowy, w którym należy wymienić kartę graficzną pracującą na złączu PCI-Express. Monitor posiada interfejs graficzny HDMI. Którą z podanych poniżej kart należy wybrać do modernizacji tego zestawu?

- A. ATI Fire GL X1 3D 256MB DDR AGP 8x DVI, HDMI.
- B. GIGABYTE 5570 1GB DDR3 128bit VGA+DVI+HDMI PCI-E.
- C. Asus 9600 GT 1024MB DDR3 256BIT, PCI-E, VGA.
- D. GAINWARD 8600 GT 256MB DDR3 PCI-E x16, TV-out, 2xDVI.

ZADANIE 23.

Podczas instalacji Windows XP na dysku twardym S-ATA na ekranie monitora została wyświetlona informacja o błędzie dysku twardego i zalecenie przerwania rozpoczętego procesu. Aby poprawnie przeprowadzić instalację, należy

- A. wymienić dysk na inny.
- B. zwiększyć ilość pamięci RAM.
- C. zmienić ustawienia SATA MODE w Bios-ie.
- D. spróbować zainstalować system z innego nośnika.

ZADANIE 24.

Aby wyświetlić zawartość pliku tekstowego w systemie Linux, należy użyć polecenia

- A. dir
- B. copy con
- C. pwd
- D. cat

ZADANIE 25.

W dystrybucji Kubuntu, aby przełączyć się między trybem tekstowym a graficznym, należy użyć kombinacji klawiszy:

- A. CTRL+ALT+F2
- B. SPACE+F12
- C. CTRL+DEL+F7
- D. CTRL+ALT+DEL

ZADANIE 26.

Format dokumentów, zwany przenośnym, służący do prezentacji, publikacji i drukowania plików tekstowo-graficznych ma rozszerzenie

- A. txt.
- B. pdf.
- C. doc.
- D. odt.

ZADANIE 27.

Programem narzędziowym systemu Linux, służącym do skanowania dokumentów, jest

- A. Notepad.
- B. Audex.
- C. Adobe Reader.
- D. XSane Image.

ZADANIE 28.

Jak nazywa się niezależne laboratorium, które może uczestniczyć w procesie oceny zgodności z dyrektywą unijną dotyczącą kompatybilności elektromagnetycznej?

- A. Jednostka normatywna.
- B. Jednostka notyfikowana.
- C. Stacja diagnostyczna.
- D. Sanepid.

ZADANIE 29.

Płyta zawierająca pliki systemowe i zestaw bibliotek pozwalających na uruchomienie i kontrolę procesu instalacji jest nazywana

- A. bootowalną.
- B. oryginalną.
- C. archiwalną.
- D. compactową.

ZADANIE 30.

Przykładem tzw. mocnego hasła jest

- A. hasło
- B. MonikaK
- C. 12ask291
- D. Op34Ala@

ZADANIE 31.

Przedsiębiorca prowadzący ewidencję gospodarowania odpadami jest zobowiązany do złożenia zbiorczego zestawienia za poprzedni rok we właściwym urzędzie marszałkowskim do

- A. 15 stycznia.
- B. 15 czerwca.
- C. 15 marca.
- D. 15 grudnia.

ZADANIE 32.

Najbardziej rozpowszechnionymi normatywami wykorzystywanymi do tworzenia kosztorysów szczegółowych są

- A. normy ISO.
- B. przepisy BHP.
- C. katalogi KNR.
- D. dyrektywy UE.

ZADANIE 33.

Forma umowy na korzystanie z dzieła, jakim jest program komputerowy, zawierana pomiędzy podmiotem, któremu przysługują majątkowe prawa autorskie do utworu a osobą, która zamierza z danego programu korzystać, nazywa się

- A. umową kupna.
- B. licencją.
- C. pożyczką.
- D. dywidendą.

ZADANIE 34.

Maksymalny transfer danych dla interfejsu dysków twardych ATA-1 (IDE) wynosi

- A. 16,6 MB/s.
- B. 33 MB/s.
- C. 8,3 MB/s.
- D. 5 MB/s.

ZADANIE 35.

Na rysunku pokazano przykład modułu pamięci

- A. RAM.
- B. ROM.
- C. ATA.
- D. USB.



ZADANIE 36.

W systemie Windows komunikat błędu DATA_BUS_ERROR (0x0000002E Bug Check 0x2E) oznacza

- A. błąd zarządzania pamięcią.
- B. problem z dostępem do partycji FAT.
- C. błąd parzystości pamięci.
- D. błąd inicjowania systemu.

ZADANIE 37.

Na rysunku przedstawiono

- A. wkrętak krzyżakowy.
- B. dłuto krzyżakowe.
- C. wkrętak płaski.
- D. próbnik napięcia.

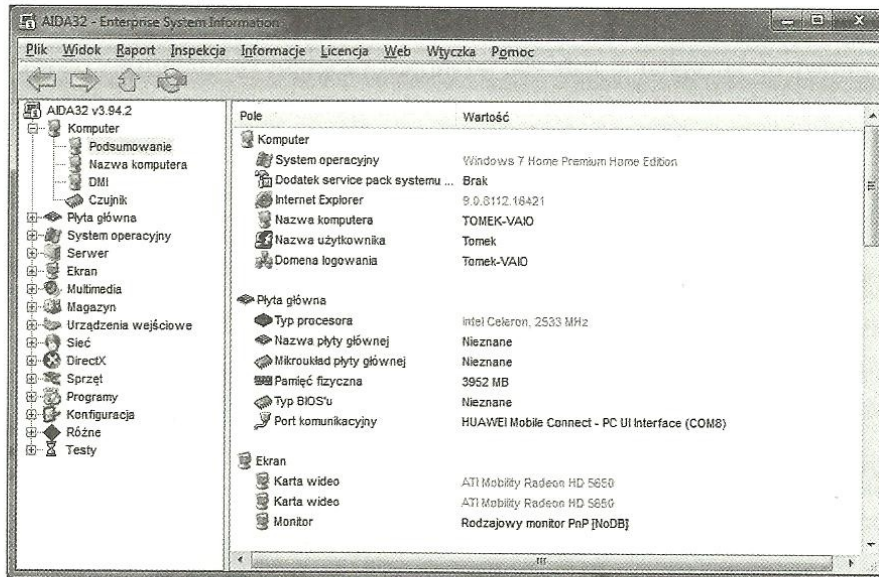
**ZADANIE 38.**

Którą czynność należy zaplanować jako pierwszą podczas tworzenia harmonogramu prac prowadzących do wymiany procesora?

- A. Wyjęcie procesora z gniazda.
- B. Zdjęcie radiatora z wentylatorem.
- C. Odłączenie źródła zasilania.
- D. Zdjęcie blachy obudowy.

ZADANIE 39.

Na rysunku przedstawiono okno programu AIDA32. Należy on do grupy oprogramowania



- A. systemowego.
- B. diagnostycznego.
- C. graficznego.
- D. biurowego.

