

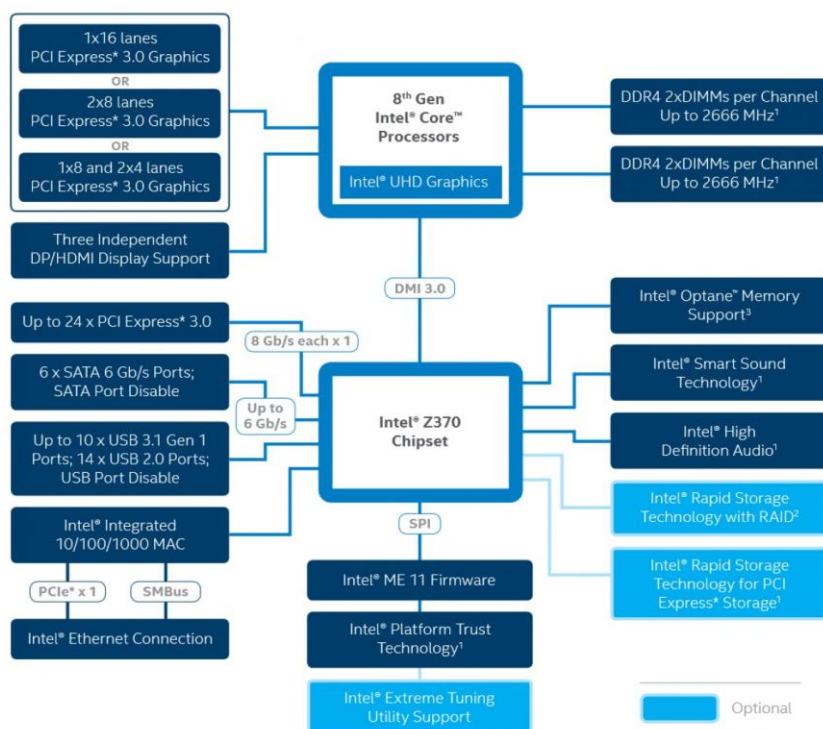
Chipset

Polecenia

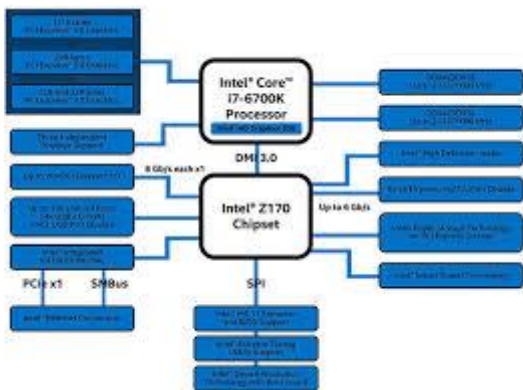
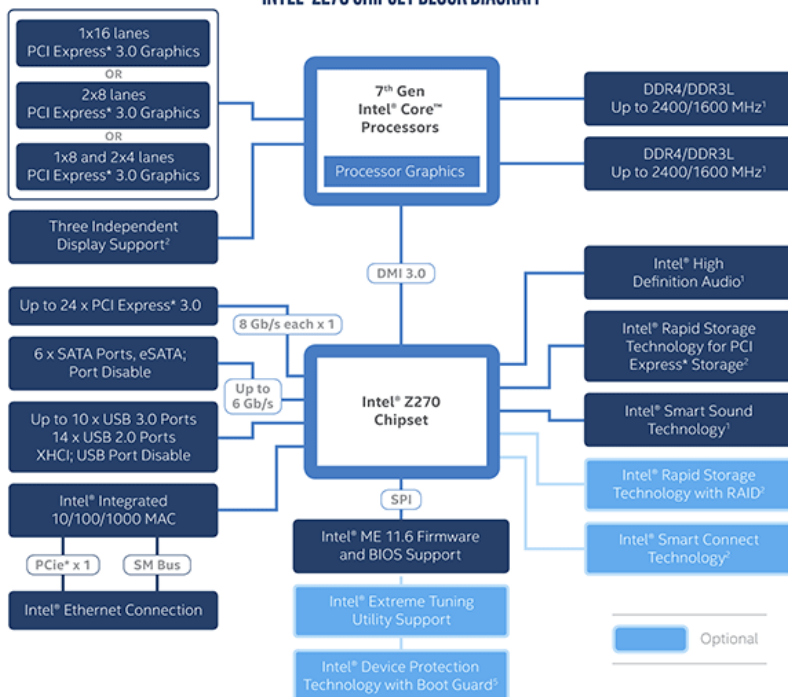
- 1) Wykonaj tabelę porównującą chipsety dla procesorów Intel 8 generacji.
- 2) Wykonaj tabelę porównującą chipsety dla procesorów Intel 6 i 7 generacji.
- 3) Wykonaj tabelę chipsetów dla platformy FM2 oraz AM4
- 4) Wykonaj tabelę chipsetów dla platformy FM1 oraz AM3, AM2+, AM2

Parametry do porównania:

- obsługa PCI-E – wersja ilość linii
- obsługa USB – wersja ilość portów
- złącza dysków – szybkość standard
- częstotliwość taktowania pamięci
- ilość złącz ATA, PCI, PCI-E x1, FireWire, PS/2, RS232, LPT – jeśli występują także ich szybkość



INTEL® Z270 CHIPSET BLOCK DIAGRAM



http://www.benchmark.pl/testy_i_recenzje/intel-z97-i-h97-premiera-nowych-chipsetow-dla-platformy-1150.html

<http://www.benchmark.pl/aktualnosci/intel-z370-vs-z390-porownanie-chipsetow-dla-plyt-glownych-lga.html>

<https://www.techspot.com/review/1603-intel-b360-chipset/>

<http://www.benchmark.pl/aktualnosci/msi-h370-b360-i-h310-przeglad-tanich-plyt-glownych-pod-coffee.html>

<https://rog.asus.com/articles/maximus-motherboards/your-guide-to-the-differences-between-coffee-lakes-z370-h370-b360-and-h310-chipsets/>

	Z370	H370	B360	H310
Overclocking	Yes	No	No	No
Processor PCI Express 3.0 Configuration Support	1x16 or 2x8 or 1x8+2x4	1x16	1x16	1x16
Memory Channels/DIMMs Per Channel	2/2	2/2	2/2	2/1
Integrated Intel Wireless-AC Support	No	Yes	Yes	Yes
Maximum High Speed I/O Lanes	30	30	24	14
PCIe 3.0 Lanes	24	20	12	6 (Gen 2 only)
USB 3.1 Gen 2 (10Gbps)	0	4	4	0
USB 3.1 Gen 1 (5Gbps)	10	8	6	4
Intel Optane Memory Support	Yes	Yes	Yes	No
SATA	6	6	6	4
Intel RST	Yes	Yes	Yes	No

https://www.purepc.pl/procesory/amd_x370_b350_i_a320_nowe_informacje_o_chipsetach_dla_am4

https://ithardware.pl/testyirecenzje/premierowy_test_procesora_amd_ryzen_5_2600x_pinnacle_ridge_wchodzi_do_gry-5856-19.html